


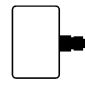
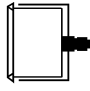
# TLAKOMĚRY VYSOCE ODOLNÉ S KRABICOVOU MEMBRÁNOU

TRÍDA PŘESNOSTI 1,6

ø 63, 80 mm

K měření nízkých kladných a záporných tlaků  
u plyných, suchých a neagresivních médií.



typy	1553	1554	1558	volby
jmenovitá velikost	63		80	
tvar				
třída přesnosti	1,6 podle DIN 16005			
rozsah použití	klidové zatížení až k hodnotě stupnice střídavé zatížení až 0,9 nás. hodn.stupnice			
rozsah měření	-2,5...0 kPa až 0...60 kPa			
bezpečný přetlak	až 10-ti násobně			
obal	ocel, černý lak		nerez 1.4301 s ramínkem z pozink. oceli	nerez 1.4301 lesklá příp. polírovaná
kroužek	bez		tříhranný čelní kroužek	kroužek z černé oceli příp. pochromovaný
průhledítko	plexisklo			bezpečn. sklo, ploché sklo
číselník	Al bílý, stupnice a popis v černé barvě podle DIN 16109 a 16128			dvojitá stupnice
ručička	Al černá podle DIN 16099			červená znaková ručička
části strojku	CuZn (mosaz), korekce nulového bodu			
měřicí člen	krabicová membrána			
přípoj	Cu Zn			
- poloha	dole			
- závit	G1/4"		G1/2"	jiné závity podle poptávky
způsob ochrany	IP 43 podle DIN 40050			IP 54
škrtící tryska	ø0,3 ø0,4 ø0,8			
teploty	médiu: max. 80°C okolí: -25...70°C			
hmotnost	0,3 kg	0,3 kg	0,5 kg	

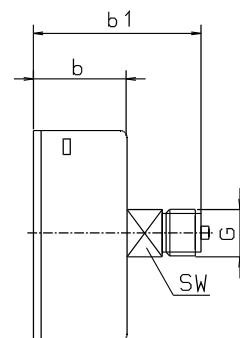
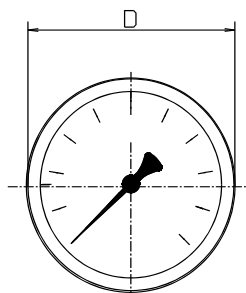
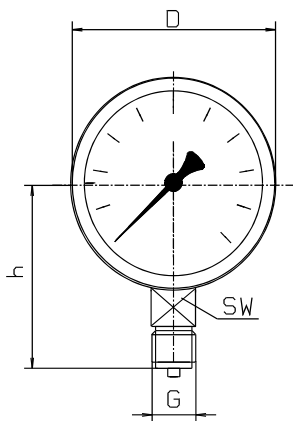
**1553, 1554, 1558**

TL-F 01

# Nákres přístrojů $\varnothing$ 63, 80 mm

Spodní přípoj

Zadní přípoj

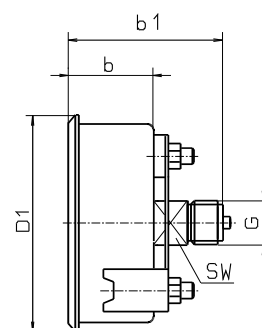
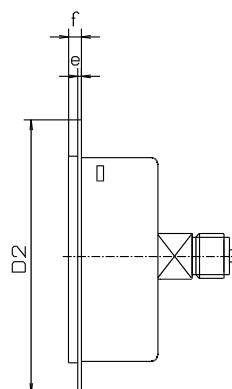
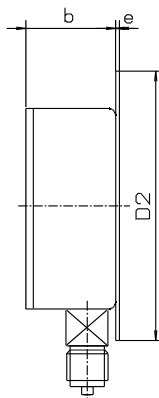
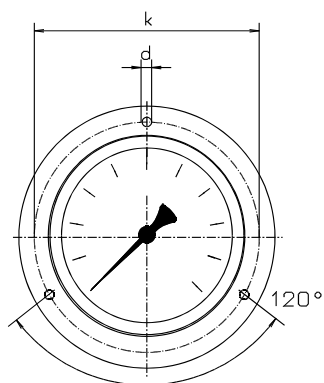


Čelní pohled na přírubu

zadní příruba

čelní příruba

s trojhranným čelním rámem a upínací přírubou

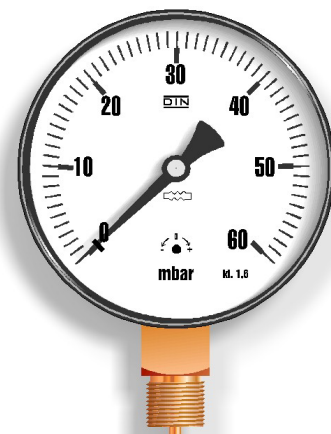


Rozměry v mm													
Typ	NG	D	a	b	b1	h	D2	e	f	k	d	sw	G
1553	63	63	10	36	-	54	85	2	4	75	3.8	14	G1/4
1554	63	63	-	33,5	52,7	-	85	2	4	75	3.8	14	G1/4
1558	80	80	-	46	82	-	-	-	-	-	-	18	G1/2

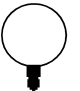
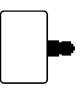

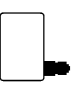
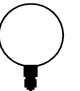

# TLAKOMĚRY VYSOCE ODOLNÉ S KRABICOVOU MEMBRÁNOU

TŘÍDA PŘESNOSTI 1,6

ø 100, 160 mm



K měření malých kladných a záporných tlaků  
u plyných, suchých a neagresivních médií.

typy	1563	1564	1565	1566	1575	1576	volby
jmenovitá velikost	100		160		100		
stavba							
třída přesnosti	1,6 podle DIN 16005						
rozsah použití	klidové zatížení až k hodnotě stupnice střídavé zatížení až 0,9 násobek koncové hodnoty stupnice						
rozsah měření	-1,6 .... 0 kPa do 0..... 60 kPa				min.-1,0 kPa...		
bezpečný přetlak	až 10-ti násobný						
kryt	ocel, černý lak	nerez 1.4301	ocel, černý lak		nerez 1.4301		lesklá nerez 1.4301 příp. polírovaná
průhledítko	ploché sklo						bezpečnostní sklo, plexisklo
číselník	Al bílý, stupnice a popis černý podle DIN 16109 a 16128						dvojitá stupnice
ručička	Al černá podle DIN 16099						červená znaková ručička
části strojku	CuZn (mosaz), korekce nulového bodu						
měřicí člen	krabicová membrána z Cu-Be						
přípoj	CuZn				nerez 1.4571		
	-poloha -závit	dole	vzadu	dole	vzadu	dole	vzadu
	M20x1,5 (G1/2")						jiné závitů podle poptávky
způsob ochrany	IP 43 podle DIN 40050						IP 54
škrtkovací tryska							ø0,3 ø0,4 ø0,8
teploty	médiu: max. 80°C okolí: -25 ...70°C						
hmotnost	0,6 kg		0,6 kg		1,0 kg		

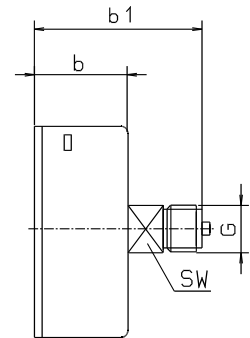
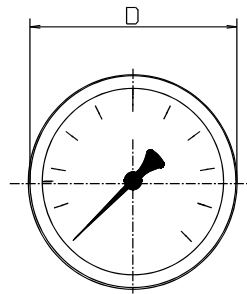
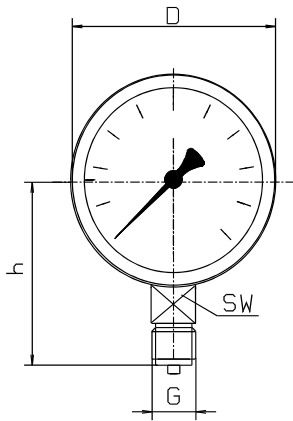
## 1563, 1564, 1565, 1566, 1575, 1576

TL-F 03

# Nákres přístrojů ø 100, 160 mm

Spodní přípoj

Zadní přípoj

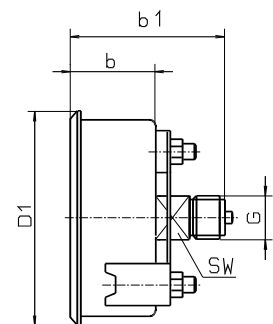
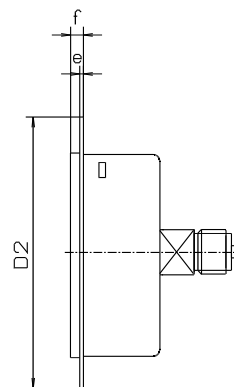
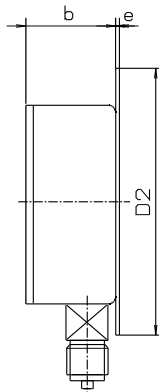
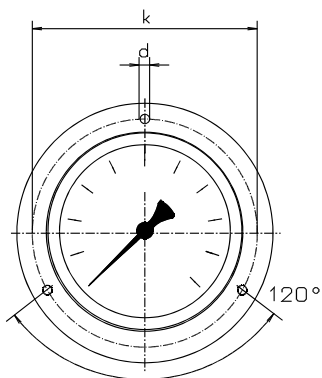


Čelní pohled na přírubu

zadní příruba

čelní příruba

s trojhranným čelním rámem a upínací přírubou



Rozměry v mm

Typ	NG	D	a	b	b1	h	D1	D2	e	f	k	d	sw	G
<b>1563</b> <b>1575</b>	100	101	15	49	-	86	107	132	2	6	116	5	22	M20x1,5 G1/2
<b>1564</b> <b>1576</b>	100	101	-	49	85	-	107	132	2	6	116	5	22	M20x1,5 G1/2
<b>1565</b>	160	160	15	51	-	118	-	196	3	8	178	5,6	22	M20x1,5 G1/2
<b>1566</b>	160	160	-	51	86	-	166	196	3	8	178	5,6	22	M20x1,5 G1/2