

Tlaková čidla

Tlaková čidla umožňují napojení tlakoměrů, snímačů tlaku rozličných konstrukcí i pro nejobtížnější pracovní nasazení.

Rozsah měření tlaku cca od 10 mbarů až do 1600 barů bude zaručen i při vysokých teplotách (rozsah -90 °C do 400 °C), u agresivních, korozivních, vysoce viskózních, heterogenních a toxických měřených médií a dovolí tak přesné měření i v extrémních podmínkách.

Membránová tlaková čidla

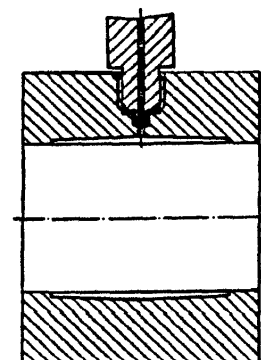
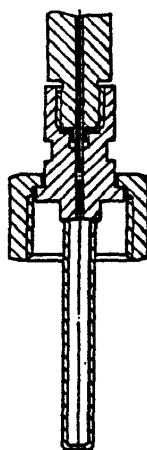
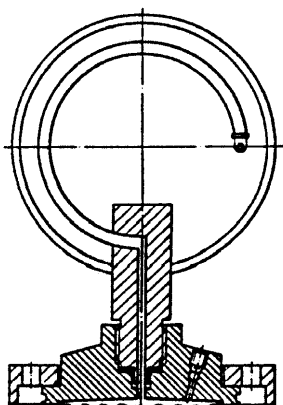
Membránová tlaková čidla se dodávají s vnitřním či vnějším závitem a s otevřenou přírubou, takže mohou být bez problémů namontovány na šroubové hrdlo či přírubu, která je k dispozici.

Trubková tlaková čidla

Tyto tlaková čidla jsou nevhodnější pro použití u vysoce proudících a viskózních měřených médií. Lze je bez omezení spojit s trubkovým vedením.

Jazyčková tlaková čidla

Tyto čidla jsou použitelná zvláště pro proudící a heterogenní měř. látky, jelikož se ponořují přímo do média. Tlak se měří bodově.



Princip zařízení:

membránové tlakové čidlo

jazyčkové tlakové čidlo

trubkové tlakové čidlo

Údaje pro objednávání

Při poptávce nebo objednávce prosíme vedle údajů k měřicímu přístroji uvádět následující:

- žádaná stavební úprava
- max. tlak
- výrobní materiál dílu ve styku s měřeným materiálem
- přípoj měřeného materiálu
- teplota na čidle v případě kolísání od.... do
- okolní teplota
- eventuelní hranice teplot při čištění nebo vyplachování
- je-li žádoucí kapilární vedení:
délka vedení, upevnění měřicího přístroje se zadním upevňujícím okrajem, čelním kroužkem nebo s držákem měř. přístroje.

TL-I 01

Typ		membránová										trubková	jazyčková
		3000	3002	3009	3005	3007	3010	3024	3025	3027	3030		
Provedení													
Způsob napojení	Standardní provedení	Standardní provedení	S velkým pracovním rozsahem	Přírubové provedení	Tubusové přírubové provedení	Rychlouzávěr poj. převlečná matice se zkrác. závitem	Tubusové spec. pro látky celulóz. průmyslu	Malé tlakové čílo se závit. čepem	Přírubové připojení	Standardní provedení			
DN Norma	závit	otevřená příruba	závit nebo otevřená příruba	příruba	příruba	25...50	příruba	závitový čep pevný nebo otočný	příruba	závitový čep pevný n. otočný, převlečná matice			
PN max. (bar)	G1/2	15...40	G1/2 nebo 25...50	15...125	50...125	DIN 11851	48	G1/2A, G3/4A, G1A	25...150	G1/2A, G3/4A, G1A			
Materiál ve styku s médiem	DIN 16288 tvar Z	DIN 2501	DIN 16288 DIN 2501	DIN 2501	DIN 2501	DIN 11851	-	-	DIN 2501 DIN11887/Clamp				
Uspořádání membrány	250	CrNi ocel těsnění FPM uvnitř	CrNi ocel	CrNi ocel	CrNi ocel	CrNi ocel těsnění FPM uvnitř	40	600	CrNi ocel	CrNi ocel		1600	
Použití	přednostně k zástavbě na tlakoměr s Bourdonovým perem	přednostně k zástavbě na tlakoměry a čidla s deskovou, membránovou nebo měchovou pružinou	pro tlakoměry a čidla při vysokých náročích na měřicí techniku	pro tlakoměry a čidla při vysokých náročích na měřicí techniku	k zástavbě na tlakoměry a čidla speciálně pro tlustostěnné nebo izolované stěny nádrží	přednostně k zástavbě na tlakoměry s Bourdonovým perem, k čištění, rychle rozebíratelné	speciálně pro tlakoměry s Bourdonovým perem k nasazení v průmyslu celulózy	k vestavění na tlakoměry s Bourdonovým perem a na tlakové převodníky u vysokých tlaků, zvláště v chemii, potrav. průmyslu	uvnitř	k zástavbě na tlakoměry s Bourdonovým perem a na tlakové převodníky proudící heterogenní látky, zvl. při vysokých teplotách			
Další provedení (poznámky)	max.PN 60 svařované horní a spodní díl spolu svařeny	max. PN 40/ třída 330	S přidávaným střáracím kroužkem -montáž mezi čidlem a přípojem	S přidávaným střáracím kroužkem -montáž mezi čidlem a přípojem		Způsob připojení podle norem: SMS, IDF, APV-RJT, Clamp	pro svislou montáž také s trubkovým kolenem 90° nebo s trubkovým kolenem 90° s tlumičem chvění						
Tlakové rozsahy	0...0,6 až 0...315 bar	0...100 mbar až 0...40 bar	0...25 mbar až 0...315 bar	0...25 mbar až 0...40 bar	0...25 mbar až 0...40 bar	0...1 bar až 0...40 bar	0...0,6 bar až 0...40 bar	0...16 bar až 0...600 bar	0...0,6 bar až 0...400 bar	0...16 bar až 0...1600 bar			

TLAKOVÁ ČIDLA

membránová

trubková

jazyčková

