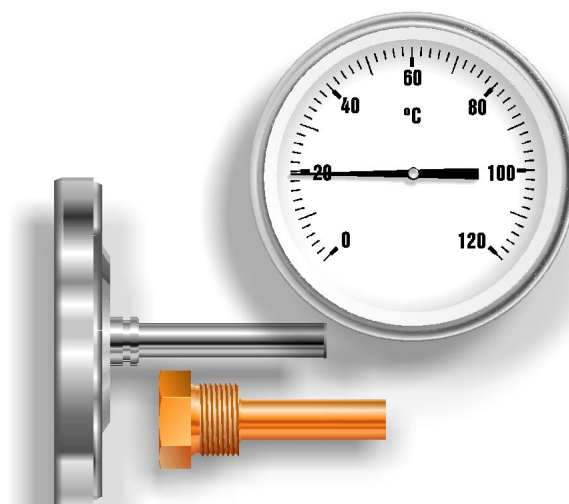
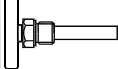


## BIMETALOVÝ TEPLOMĚR

pro vytápění  
se zadním centrickým přípojem  
průměr 63, 80, 100 mm



Vhodné zejména pro vytápění a sanitární techniku.

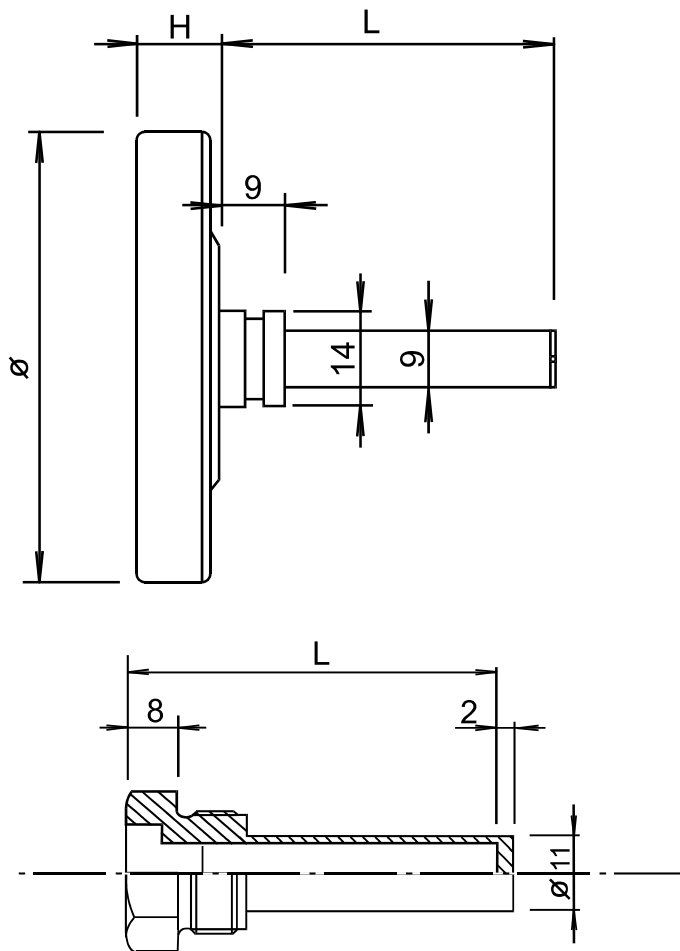
typ	01 063	01 080	01 100	zvláštní provedení
jmenovitá velikost	63	80	100	
stavba				
třída přesnosti	2,0			
rozsah	0...120 °C			jiné rozsahy na poptávku
obal	pozinkovaná ocel			
převlečný kroužek	pozinkovaná ocel			
číferník	bílý, černé písmo, dělení stupnice po 2 °C			
průhledítko	sklo			
stonek	ø 9 mm			
přípoj	odnímatelná mosazná jímka k našroubování, ø 11 mm, závit R 1/2", s bočním zajišťovacím šroubem M3 z pozinkované oceli			
délky stonku (soustružená mosaz)	45, 63, 100 mm	50, 80, 100 mm	45, 63, 100 mm	150, 200 mm
seřizovací šroub	na konci stonku			

**01**

**TE-K 01**

## Nákres přístrojů


typ	průměr přístroje $\varnothing$ (mm)	tloušťka přístroje H (mm)	délka jímky L (mm)
03 063	63	13	45, 50, 63, 80, 100, 150, 200 a další dle poptávky
03 080	80	13	
03 100	100	15	
03 160	160	33	



## BIMETALOVÝ TEPLMĚŘ

pro průmysl  
se svislým stonkem  
průměr 63, 80, 100, 160 mm

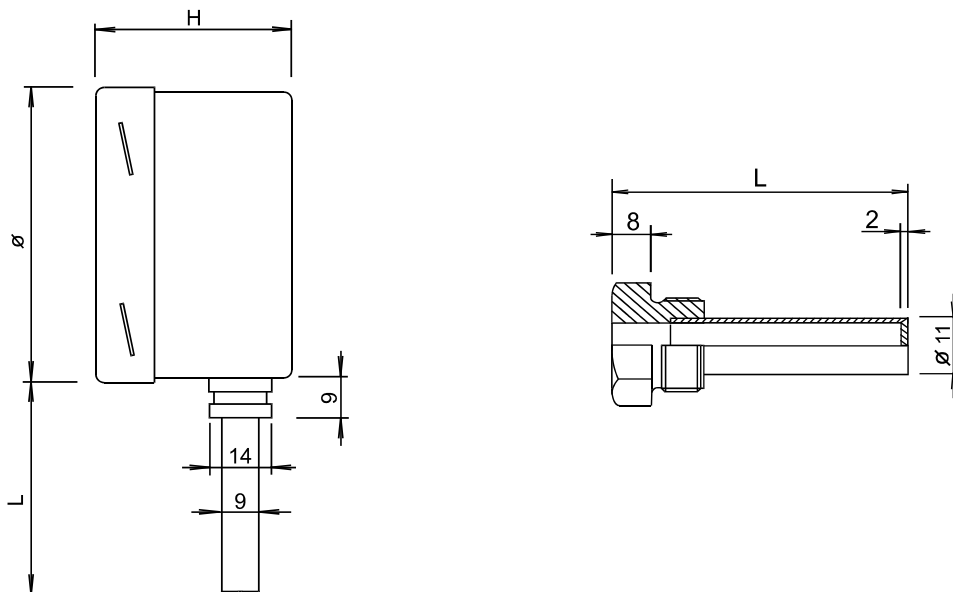


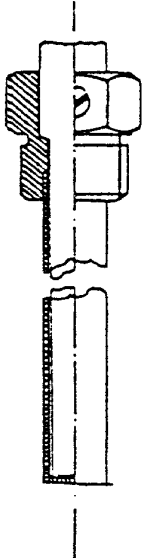
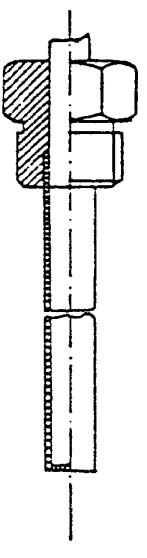
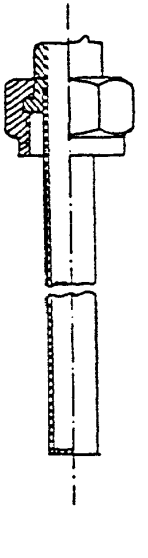
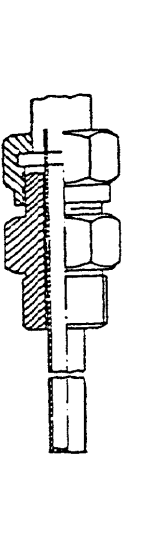
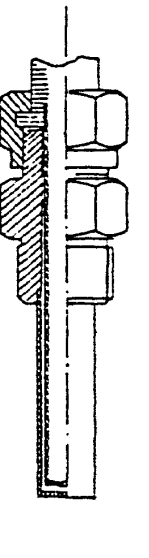
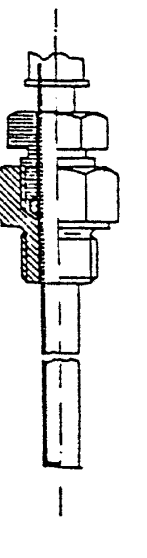
typ	03 063	03 080	03 100	03 160	zvláštní provedení
jmenovitá velikost	63	80	100	160	
stavba					možné glycerinové tlumení
třída přesnosti	1,0				1,6 a 2,5
rozsah	0...120 °C				-50+50, -30+50, -20+40, 20+60, -15+45, -10+70, -10+60, -10+50, 0+60, 0+80, 0+100, 0+160, 0+200, 0+300, 0+400, 0+500, 0+600 °C
obal	pozinkovaná ocel				nerezová ocel
převlečný kroužek	pozinkovaná ocel				nerezová ocel
ciferník	bílý, černé písmo, dělení stupnice po 2 °C				dělení stupnice po 1 °C
průhledítko	sklo				
stonek	ø9 mm, jímka podle výběru na druhé straně				
přípoj	odnímatelná mosazná jímka k našroubování, ø 11 mm, závit R 1/2", s bočním zajišťovacím šroubem M3 z pozinkované oceli (tvar 0)				
délky stonku	45, 63, 100 mm (soustružená mosaz) 150, 200, 250, 300, 350, 400, 450, 500mm (vícedílná jímka, měkce pájená)				ostatní délky podle poptávky, nad 200 °C tvrdé legování
seřizovací šroub	na konci stonku				

**03**
**TE-K 03**

## Nákresy přístrojů

typ	průměr přístroje Ø (mm)	tloušťka přístroje H (mm)	délka jímky L (mm)
03 063	63	33	45, 63, 100, 150, 200,
03 080	80	33	250, 300, 350, 400,
03 100	100	33	450, 500
03 160	160	33	

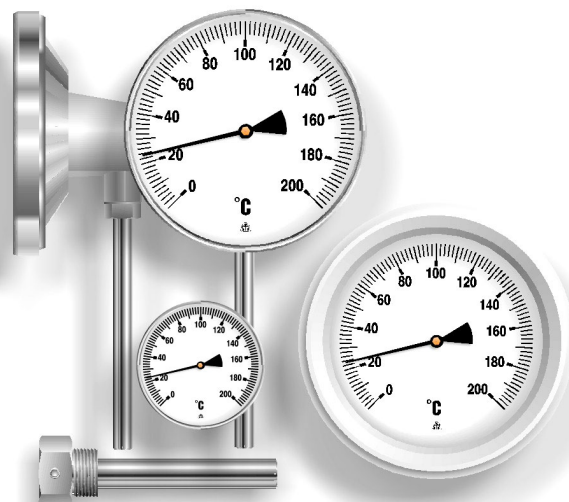


0	1	2	3	4	6
oddělená jímka s upevňovacím šroubem	pevný závitový přípoj, čidlo Ø9 mm	volná převlečná matka, čidlo Ø 9 mm	volná převlečná matka s dvojitým spojníkem R 1/2"	volná převlečná matka s oddělenou šroubovací jímkou DIN 16179 CD	posuvné svěrné šroubové spojení
					

# BIMETALOVÉ TEPLoměRY

pro průmysl, vytápění

průměr 63, 100, 106, 120 mm



typ	DTR	DTU	TR60	TU60	TR100	TU100	TR120	TU120
jmenovitá velikost mm	106	106	60	60	100	100	120	120
stavba								
třída přesnosti	2,0 %							
rozsahy a dělení stupnice	-30...50 °C / 2 °C 0...120 °C / 2 °C 0...200 °C / 5 °C 0...350 °C / 10 °C 0...450 °C / 10 °C							
obal	plast		nerezová ocel 1.4300					
stonek Ø 8 mm, od 63 mm Ø 10 mm	do 400 mm nerez 1.4541, od 630 mm Fe		nerezová ocel 1.4541, od 630 mm také FeZn					
ciferník	bílý, černé písmo							
průhledítko	sklo							
přípoj	odnímatelná jímka k našroubování nebo závitové hrdlo: M20x1,5 nebo G1/2" s bočním zajišťovacím šroubem							
délky stonku mm	60		45		45		60	
	100	100	60		60		60	
	160	160	100	100	100	100	100	100
	250	250	160	160	160	160	160	160
	400	400	250	250	250	250	250	250
	630	630		400	400	400	400	400
	1000	1000			630	630	630	630
	1500	1500			1000	1000	1000	1000
					1500	1500	1500	1500

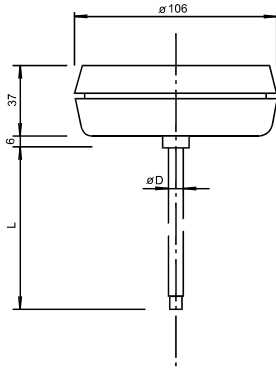
Pozn. Po omezenou dobu je možno dodávat také teploměry DKR a DKU - s jedním magnetickým kontaktem.

## DTU, DTR, TU, TR

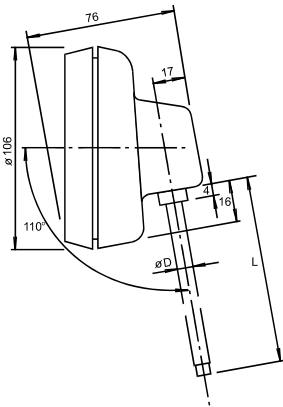
TE-K 05

# Nákresy přístrojů

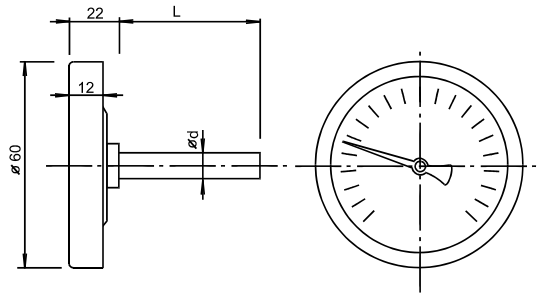
DTR



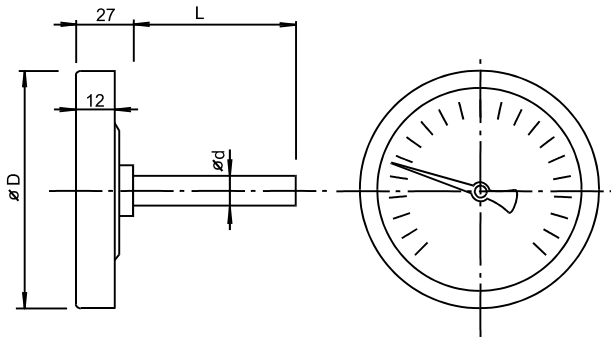
DTU



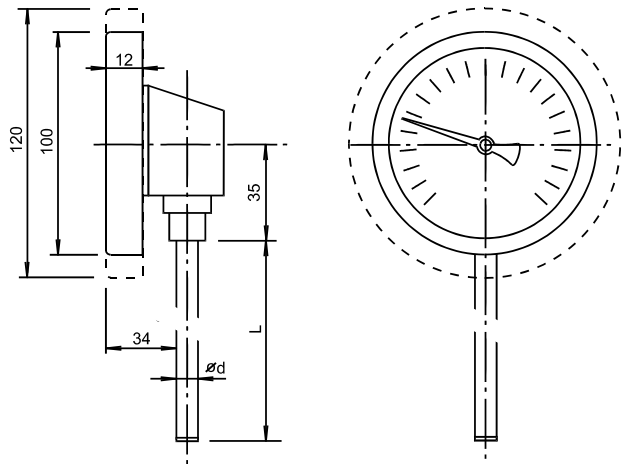
TR 60



TR 100, TR 120



TU 100, TU 120



## Teploměřové jímky

Délka stonku L	L1	A	B
do 400 mm	65, 105, 165, 255, 405	8,5	12
od 630 mm	635, 1005, 1505	12,4	15

Závity M20x1,5 nebo G1/2"

