

# KVALITNÍ TLAKOMĚRY S BOURDONOVÝM PEREM A GLYCERINOVOU NÁPLNÍ

TŘÍDA PŘESNOSTI 1,6  
Ø 63 mm



Pro měřená místa s vysokým dynamickým tlakovým zatížením a vibracemi. Mazací vlastnosti glycerinu působí také vhodně proti opotřebení.

Průhledítko z plexiskla je utěsněno O-kroužkem ke krytu a plochým čelním kroužkem bezpečně upevněno. Kromě toho je možno vybavit přístroje sklem odolným proti rozpouštědlům.

Upevňovací ramínko umožňuje rychlé přestrojení na provedení tabulové.

Přístroj splňuje standardně technické a bezpečnostní požadavky DIN EN 837-1 do 10 MPa.

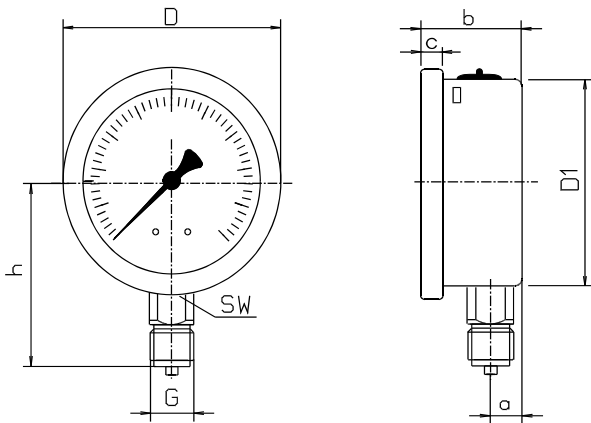
typ	1450	1451	1454	1453	1453	zvláštní provedení
jmenovitá velikost	63					
stavba						
třída přesnosti	1,6					
měřený rozsah	0...1 bar až 0...100 bar	0...1 bar až 0...40 bar	0...1 bar až 0...100 bar	-1...0 bar, -1...5 bar, 0...1 bar až 0...60 bar	0...1 bar až 0...60 bar	
kryt	černý plast		nerez 1.4301			leštěná nerez 1.4301
plochý čelní kroužek	černý plast		nerez 1.4301			
průhledítko	plexisklo					Trogamid T
číselník	Al bílý, černý popis, dvojitá stupnice					
ručička	Al černá, podle DIN 16099					
části strojku	CuZn					
měřicí člen	Cu-legovaný, od 400 bar nerez 1.4571 do 40 bar trubkové pero, od 60 bar šroubové pero					
přípoj	materiál: CuZn, G1/4" konus pro trub. Ø 6					jiné na požádání
poloha připojení	radiálně dole	centricky vzadu	radiálně dole	centricky vzadu	centricky vzadu	
tekutina náplně	glycerin					směs glycerin-voda
ramíkové upevnění					pozink.	nerezové
způsob ochrany	IP 65 dle EN 60529/IEC 529					
škrtecí tryska	od 60 bar 0,4					Ø 0,3 0,8

## 1450, 1451, 1453, 1454

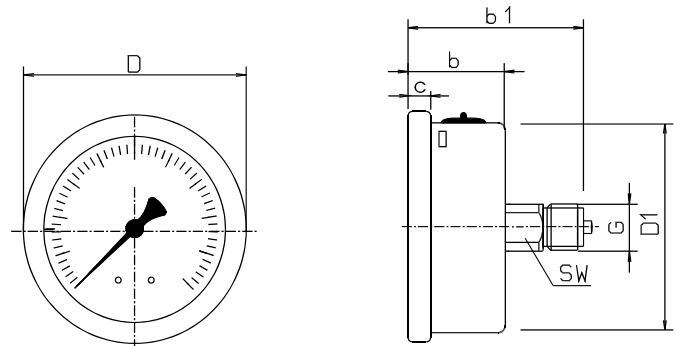
TL-C 01

# Nákres přístrojů 1453 a 1454

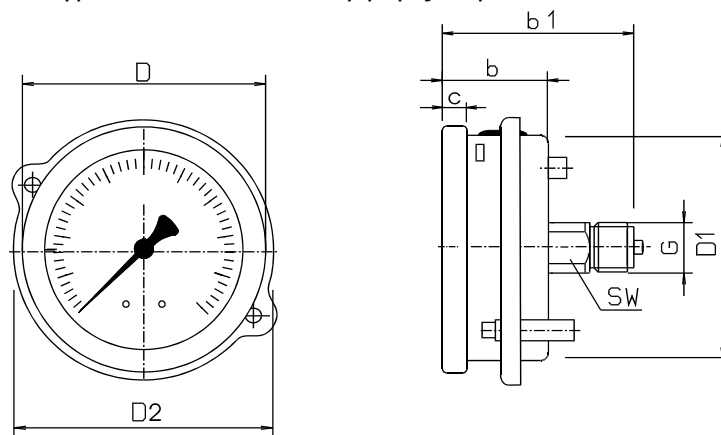
typ 1454 - spodní přípoj



typ 1453 - zadní centrický přípoj



typ 1453 - zadní centrický přípoj s upínacím třmínkem



Rozměry v mm											
Typ	NG	D	a	b	b1	h	D1	D2	c	sw	G
1453	63	69	13	31	-	56	62	-	5	14	G1/4
1454	63	69	-	32	55	-	62	75	5	14	G1/4

# KVALITNÍ TLAKOMĚRY S BOURDONOVÝM PEREM A GLYCERINOVOU NÁPLNÍ

TŘÍDA PŘESNOSTI 1,0  
Ø 100, 160 mm



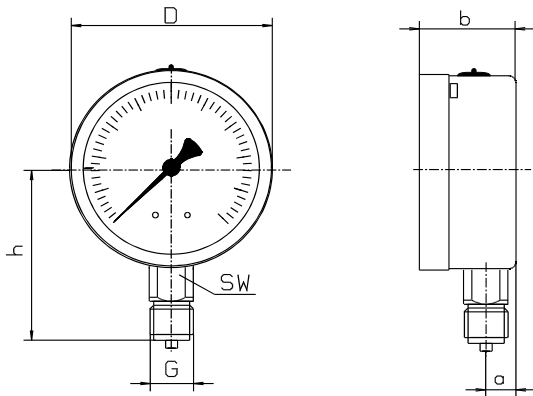
Pro místa s vysokými dynamickými střídavými zatíženími, jakož i silnými vibracemi a pulzováním.

typ	1778	1779	1780	1781	zvláštní provedení
jmen.velikost	100		160		
stavba					
třída přesnosti	1,0 dle DIN				
měřený rozsah	-60...0 kPa až 0...160 MPa				
rozsah použití	klidové zatížení : do hodnoty stupnice střídavé zatížení: do 0,9 násobku hodnoty stup.				
jištění přetlaku	1,3 násobek, krátkodobě				
kryt	nerez 1.4301				
kroužek	nerez 1.4301				
průhledítko	přístroj. ploché sklo		vrstvené sklo		bezpečnostní sklo
číselník	Al bílý, stupnice a popis v černé barvě dle DIN 16109 a DIN 16128				dvojitá škála
ručička	Al, černá podle DIN 16099				nůžkové ručičky, ručička s mikronastavením, 1 nebo 2 násobný znakový ukazatel na číselníku z Al, červený znakový ukazatel na plexiskle s klíčovým nastavením nebo pevným stavčím knoflíkem
části strojku	CuZn				s ozubením a ložisky z umělé hmoty
měřicí člen	Cu-legovaná do 4 MPa (trubkové pero) nad 4 MPa nerez 1.4571 (šroubové pero)				
materiál a závit příp.	CuZn: M20x1,5, G1/2"				jiné závity na požádání
poloha připojení	radiálně dole	excentric. vzadu	radiálně dole	excentric. vzadu	
teploty	- médium max.+80 °C - okolí : -25...+60 °C				
tekutina náplně	glycerin				směs glycerin-voda
způsob ochrany	IP 65 dle EN 60529/IEC 529				
hmotnost	0,9 kg		2,1 kg		

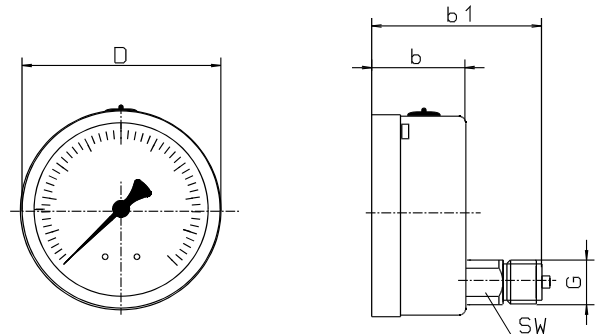
## 1778, 1779, 1780, 1781

## Nákres přístrojů ø100 a 160 mm

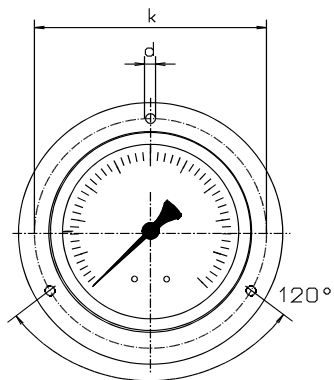
spodní přípoj



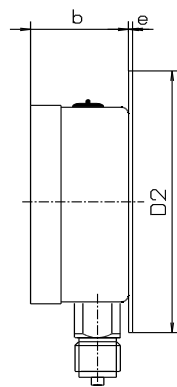
zadní přípoj



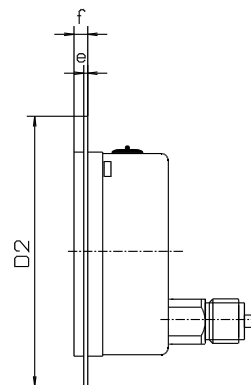
čelní pohled na přírubu



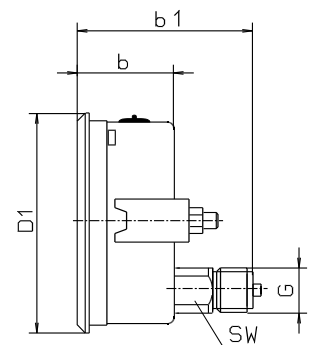
zadní příruba



přední příruba



s trojhranným čelním rámem a upínací přírubou



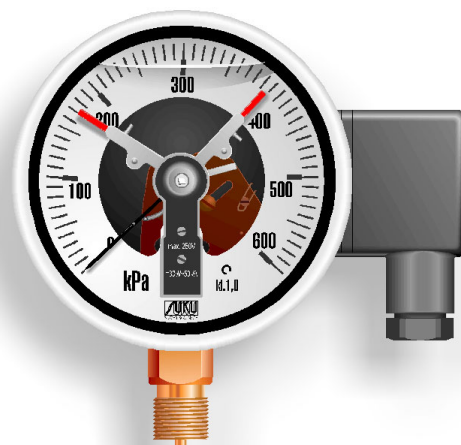
Rozměry v mm														
Typ	NG	D	a	b	b1	h	D1	D2	e	f	k	d	sw	G
1778	100	101	15	49	-	86	107	132	2	6	116	5	22	M20x1,5 G1/2
1779	100	101	-	49	85	-	107	132	2	6	116	5	22	M20x1,5 G1/2
1780	160	160	15	51	-	118	-	196	3	8	178	5,6	22	M20x1,5 G1/2
1781	160	160	-	51	86	-	166	196	3	8	178	5,6	22	M20x1,5 G1/2

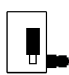


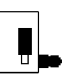
# KVALITNÍ TLAKOMĚRY S BOURDONOVÝM PEREM SE SILIKONOVÝM OLEJEM

a magnetickými skokovými  
nebo induktivními kontakty

TŘÍDA PŘESNOSTI 1,0

ø 100, 160 mm



typy	1801	1791	1811	1821	zvláštní provedení
jmenovitá velikost	100		160		
stavba					
třída přesnosti	1,0 dle DIN EN 837-1				
počet kontaktů	1 nebo 2-násobný		1 až 4-násobný		
umístění kabelové krabice	vpravo na straně nebo vzadu PG 13,5				pro kabelovou krabici: uvolnění tahu kabelu s ochranou lomu
měřicí rozsahy	-100...0 kPa až -0,1...+1,5 MPa 0...100 kPa až 0...160 MPa				
bezpečný přetlak	1,3 krát, krátkodobě				s jistěním přetlaku
kryt	nerez 1.4301		ocel, černý lak		přední, nebo zadní příruba z lakované oceli, nebo nerezové oceli 1.4301 trojhranný čelní kroužek s upevňovacím ramínkem s explozivním otvorem
průhledítko	polykarbonát				
číselník	Al bílý, rozsah a popis v černé barvě podle DIN 16109 a 16128				
ručička	Al				
části strojku	CuZn (mosaz)				
měřicí člen	Cu- legovaná do 4 MPa (trubkové pero) nad 4 MPa nerez (šroubové pero)				
přípojný závit	M20x1,5 G1/2"				jiné závity na požádání
poloha připojení	excentricky vzadu	dole		excentricky vzadu	
přípoj	CuZn				škrťací šroub s otvorem ø 0,3 a 0,8
způsob ochrany	IP 65 dle EN 60529 / IEC 529				
teploty	médium max. 80°C okolí: -25...+60°C				speciálně do 130 °C
hmotnost	1,4 kg		3,3 kg		

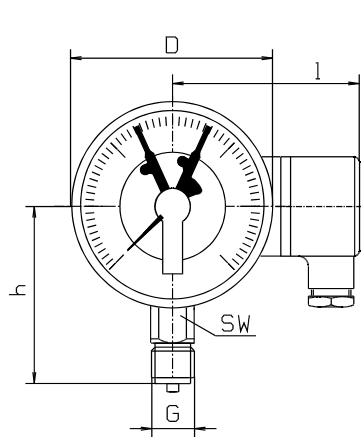
Technické informace k magnetickým a induktivním kontaktům jsou na str. TL-G 10

**1791, 1801, 1811, 1821**

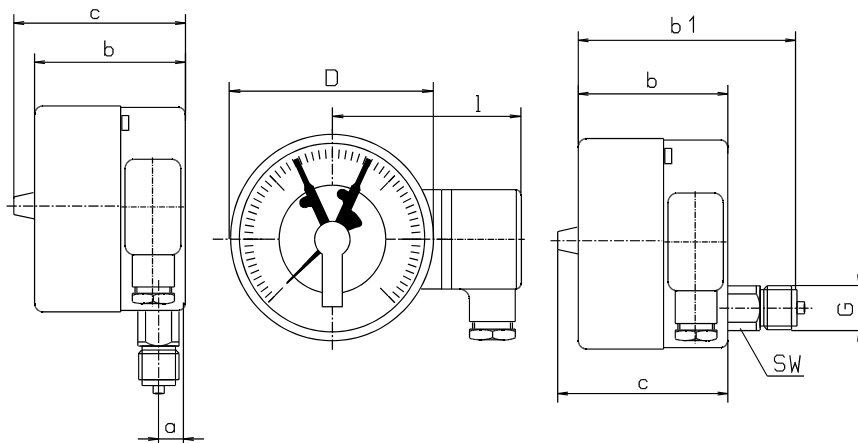
TL-C 05

## Nákres přístrojů ø 100 a 160 mm

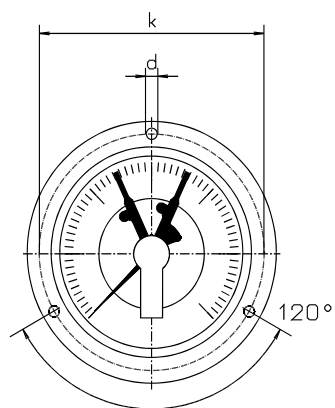
spodní přípoj



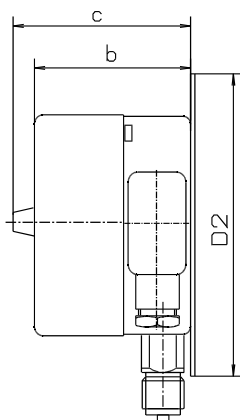
zadní excentrický přípoj



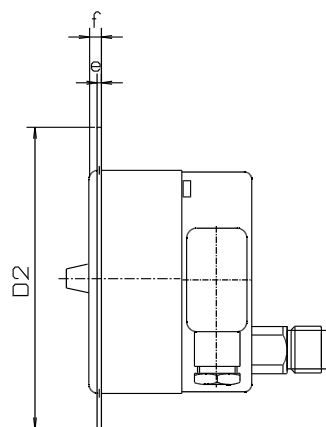
čelní pohled na přírubu



zadní příruba



přední příruba



Rozměry v mm													
Typ	NG	D	a	b	b1	h	D2	e	f	k	d	sw	G
1791	100	101	15	78	-	86	132	2	6	116	5	22	M20x1,5 G1/2
1801	100	101	-	78	113	-	132	2	6	116	5	22	M20x1,5 G1/2
1811	160	160	15	97	-	118	196	3	8	178	5,6	22	M20x1,5 G1/2
1821	160	160	-	97	132	-	196	3	8	178	5,6	22	M20x1,5 G1/2