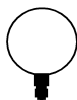

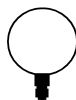



PŘESNÉ TLAKOMĚRY dle DIN EN 837-1

TŘÍDA PŘESNOSTI 0,6 a 0,25
Ø 160 mm

Pro přesné měření tlaku a tlakové zkoušky
na nádržích, armaturách a v laboratořích.



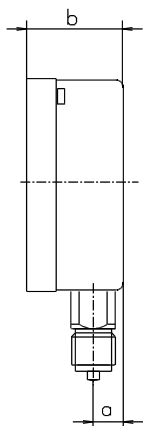
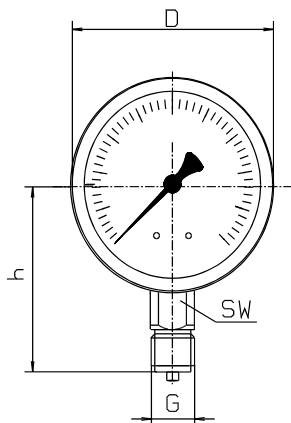
typy	1875	1877	1876	1878	zvláštní provedení
jmenovitá velikost	160				
stavba					
třída přesnosti	0,6 podle DIN EN 837-1				0,25
měřicí rozsah	-60...0 kPa až 0...160 MPa				
rozsah použití	klidové zatížení: do hodnoty stupnice střídavé zatížení: do 0,9 násob. hodnoty stupnice				
bezpečný přetlak	1,3 násobek, krátkodobě				
kryt	ocel, černý lak, výpustný otvor tlaku (uzavřen gumovou zátkou)		nerez 1.4301		přední nebo zadní příruba: černá nebo pochromovaná ocel, nerez 1.4301
kroužek	ocel, černý lak		nerez 1.4301		pochromovaná ocel
průhledítko	ploché sklo		vrstvené bezpečnostní sklo		vícevrstvé bezpečnostní sklo
číselník	Al bílý, stupnice a popis v černé barvě dle DIN 16117 a DIN 16123				zrcadlová stupnice, korektura nulového bodu
nůžková ručička	Al v černé barvě, podle DIN 16102				tažná ručička s klíčovým nastavením nebo pevným stavěcím knoflíkem, ručička s mikronastavením
části strojku	CuZn		nerez 1.4301		
měřicí člen	do 4 MPa trubkové pero - Cu legovaná od 6 MPa šroubové pero - nerez 1.4571				
přípoj	do 100 MPa CuZn		nerez 1.4571		
poloha připojení	dole	excentricky vzadu	dole	excentricky vzadu	
závit	M20x1,5 G1/2"				jiné závity na požádání
způsob ochrany	IP 54 dle DIN EN 60529 / IEC 529				
škrťací tryska					Ø0,3 Ø0,8
teploty	médium: -20 °C... +80 °C okolí: -20 °C...+60 °C				
hmotnost	1,0 kg				
příslušenství					trojhranný čelní rám s upínací přírubou

1875, 1876, 1877, 1878

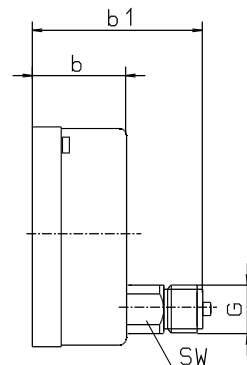
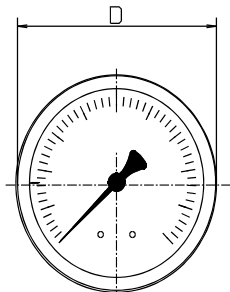
TL-E 01

Nákres přístrojů \varnothing 160 mm

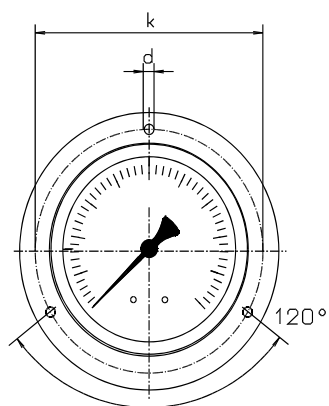
spodní přípoj



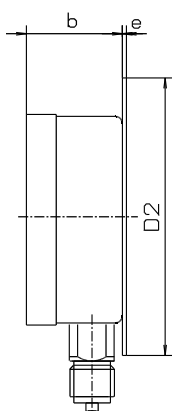
zadní přípoj



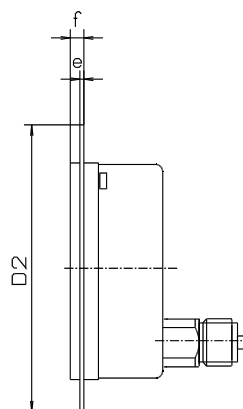
čelní pohled na přírubu



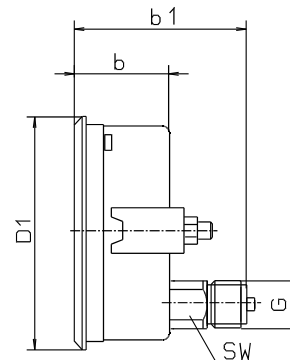
zadní příruba



přední příruba



s trojhranným čelním rámem a upínací přírubou



Rozměry v mm														
Typ	NG	D	a	b	b1	h	D1	D2	e	f	k	d	sw	G
1875 1876	160	160	15	51	-	118	-	196	3	8	178	5,6	22	M20x1,5 G1/2
1877 1878	160	160	-	51	86	-	166	196	3	8	178	5,6	22	M20x1,5 G1/2